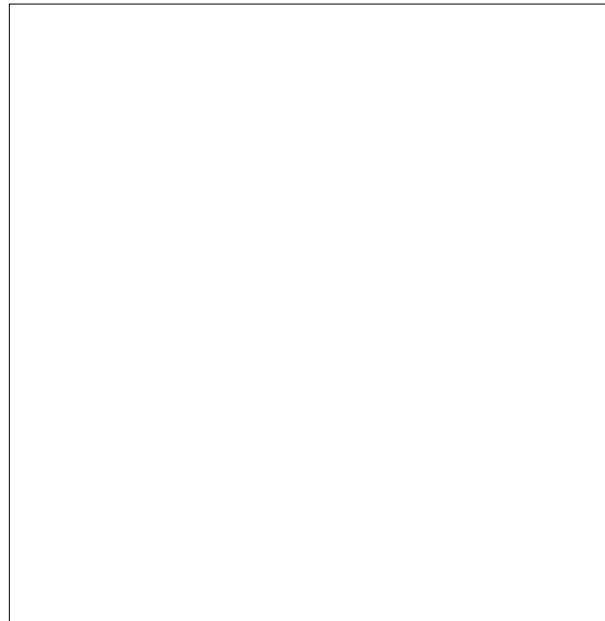




BANA J. JELAČIĆA 781
22000 ŠIBENIK
TEL/FAX 022/322-617
MOB. 098/174-4835
EMAIL: INFO@KRAK.HR
OIB: 90692188354

IDEJNO RJEŠENJE TROŠKOVNIK RADOVA



INVESTITOR: GRAD ŠIBENIK
Trg Palih Branitelja Domovinskog rata 1
22000 Šibenik
OIB: 55644094063

GRAĐEVINA: Stambeno – poslovna građevina

FAZA : Idejno rješenje - projekt unutarnjeg uređenja

LOKACIJA: k. č. br. 5918/1, k. o. Šibenik

OZNAKA: T.D. 13/22 - I

PROJEKTANT : Mario Raič, mag. ing. građ.

SURADNICI : Toni Copic, mag. ing. građ.



Šibenik, kolovoz 2022. god.

DIREKTOR:
Ivana Raič

"KRAK" d.o.o.
za građevne i trgovinske
ŠIBENIK



REPUBLIKA HRVATSKA
MINISTARSTVO KULTURE I MEDIJA

Uprava za zaštitu kulturne baštine
Konzervatorski odjel u Šibeniku

KLASA: 612-08/22-23/3551
UR. BROJ: 532-05-02-14/2-22-2

Šibenik, 26. kolovoza 2022.

REPUBLIKA HRVATSKA
ŠIBENSKO-KNINSKA ŽUPANIJA
2182-1 GRAD ŠIBENIK

Primljeno:	30-08-2022		
Klasifikacijska oznaka	406-07/22-01/40	Org.jed.	06
Urudžbeni broj	532-22-31	Pril.	Vrij.

GRAD ŠIBENIK
Upravni odjel za financije
Trg palih branitelja Domovinskog rata 1
22000 Šibenik

Predmet: Postavljanje novih drvenih vratnica unutar gotičkog portala
u Vodičkoj ulici i uređenje prostorija gradskog arhiva u
stambeno-poslovnoj građevini na kat. čest. 5918/1 k.o. Šibenik u Šibeniku

- posebni uvjeti zaštite kulturnog dobra

Ministarstvo kulture i medija, Uprava za zaštitu kulturne baštine, Konzervatorski odjel u Šibeniku, na temelju članka 6. stavka 1. točka 12. i članka 61. b. stavak 1. Zakona o zaštiti i očuvanju kulturnih dobara ("Narodne novine", br. 69/99, 151/03, 157/03, 87/09, 88/10 i 61/11, 25/12, 136/12, 136/12, 157/13 i 152/14, 98/15, 44/17, 90/18, 32/20, 62/20, 117/21), a povodom zahtjeva Grada Šibenika, Upravnog odjela za financije, Trg palih branitelja Domovinskog rata 1, 22000 Šibenik, utvrđuje posebne uvjete zaštite kulturnog dobra za postavljanje novih drvenih vratnica unutar gotičkog portala u Vodičkoj ulici, i uređenje prostorija gradskog arhiva u stambeno-poslovnoj građevini na kat. čest. 5918/1 k.o. Šibenik u Šibeniku, kako slijedi:

1./ Predmetna stambeno-poslovna građevina na kat. čest. 5918/1 i 5918/2 k.o. Šibenik, nalazi se unutar zaštićenog kulturnog dobra, kulturno-povijesne cjeline grada Šibenika, koja je zaštićena Rješenjem izdanim od Ministarstva kulture, Uprave za zaštitu kulturne baštine pod KLASA: UP/I°-612-08/09-06/0345, URBROJ: 532-04-01-01/4-09-2, u Zagrebu od 19. studenog 2009. godine, te upisana u Listu zaštićenih kulturnih dobara pod brojem Z-4298, NN 55/10.

2./ Moguće je postavljanje novih drvenih vratnica unutar gotičkog portala – postojeći ulaz iz Vodičke ulice – i uređenje prostorija gradskog arhiva u stambeno-poslovnoj građevini na kat. čest. 5918/1 k.o. Šibenik u Šibeniku, prema sljedećim uvjetima:

Posebni uvjeti:

Postojeće stanje:

Postojeća građevina na kat. čest. 5918/1 i 5918/2 k.o. Šibenik nepravilne je tlocrtne površine, visine je P+3 i P+4 kata, a ima i suteran. Tlocrtno se satoji od dva povezana volumena. Djelomično je ugrađena, prislonska uz susjedne građevine. Nosivi zidovi su zidani u kamenu, obostrano žbukani. Međukatne konstrukcije su drvene. Pročelja su ožbukana.

Sjeverni dio objekta uz ulicu Kralja Tomislava datira gradnjom iz 1912. godine, dok je starija građevina bila iz 17/18. stoljeća. Izgradnjom novog objekta 1912. godine izuzetno vrijedan i reprezentativni gotički portal s glavne ulice dislociran je na bočno istočno pročelje u Vodičkoj ulici, te je nedavno restauriran.

Unutar gotičkog portala nalaze se drvena, jednokrnlina ostakljena vrata s fiksnim dijelom, te punim nadsvjetlom, dok se prostor nekada koristio kao poslovni. Planirano je preuređenje prostora u funkciji gradskog arhiva, te postavljanje novih punih drvenih vratnica.

2.A. Postojeće drvene ostakljene vratnice s jednokrlnim vratima, fiksnim dijelom i nadsvjetlom unutar gotičkog portala u Vodičkoj ulici moguće je demontirati u ukloniti, te postaviti nove pune drvene vratnice.

- Nova vrata – vratnice trebaju biti puna drvena, mogu biti jednostavnog izgleda, mogu biti dvokrlna ili jednokrlna s fiksnim dijelom, te mogu imati nadsvjetlo (puni drveni dio) zbog visine otvora.

- Vrata se mogu definirati izgledom po uzoru na povijesne vratnice gradskih kuća, ali se predlaže izrada jednostavnih vratnica s horizontalnim ukladama ili u masivnom okviru s horizontalnim podjelama po visini (3 ili 4 dijela).

- Drvene vratnice mogu završno biti natur drvo sa zaštitnim premazima, ili se mogu bojati u tonu vanjske stolarije (drvene grilje, vrata) na pročeljima zgrade, tonu koji će se definirati u suradnji s Konzervatorskim odjelom.

- Kod radova postavljanja i ugradnje vrata ne smije se ničim oštetiti zatečeni kameni gotički portal.

- Detalji okova koji su vidljivi trebaju biti željezni ili metalni bojani tamnosivom antracit bojom za metal.

2.B. Prije izrade i ugradbe treba izraditi grafički prijedlog, nacрте vratnica s opisom gdje će biti definiran izgled novih vratnica i njihovo postavljanje.

2.C. Unutrašnjost prostorija može se urediti u svrhu prenamjene prostora iz zatečenog, nekada poslovnog ugostiteljskog, u poslovni prostor Gradskog arhiva.

Mogući su svi radovi unutrašnjeg uređenja, ali bez konstruktivnih izmjena.

3./ Svi radovi trebaju biti pod nadzorom Konzervatorskog odjela u Šibeniku.

4./ Prije radova treba izraditi i dostaviti grafički prijedlog - nacrt i opis za izradu drvenih vratnica, fotografije zatečenog stanja, te tehnički opis ili troškovnih potrebnih radova na osnovu čega treba ishoditi Prethodno odobrenje od ovog Konzervatorskog odjela.

Dokumentacija koja će se izraditi u skladu s Posebnim uvjetima treba se dostaviti u dva primjerka ovom Konzervatorskom odjelu.



Po ovlasti ministrice:

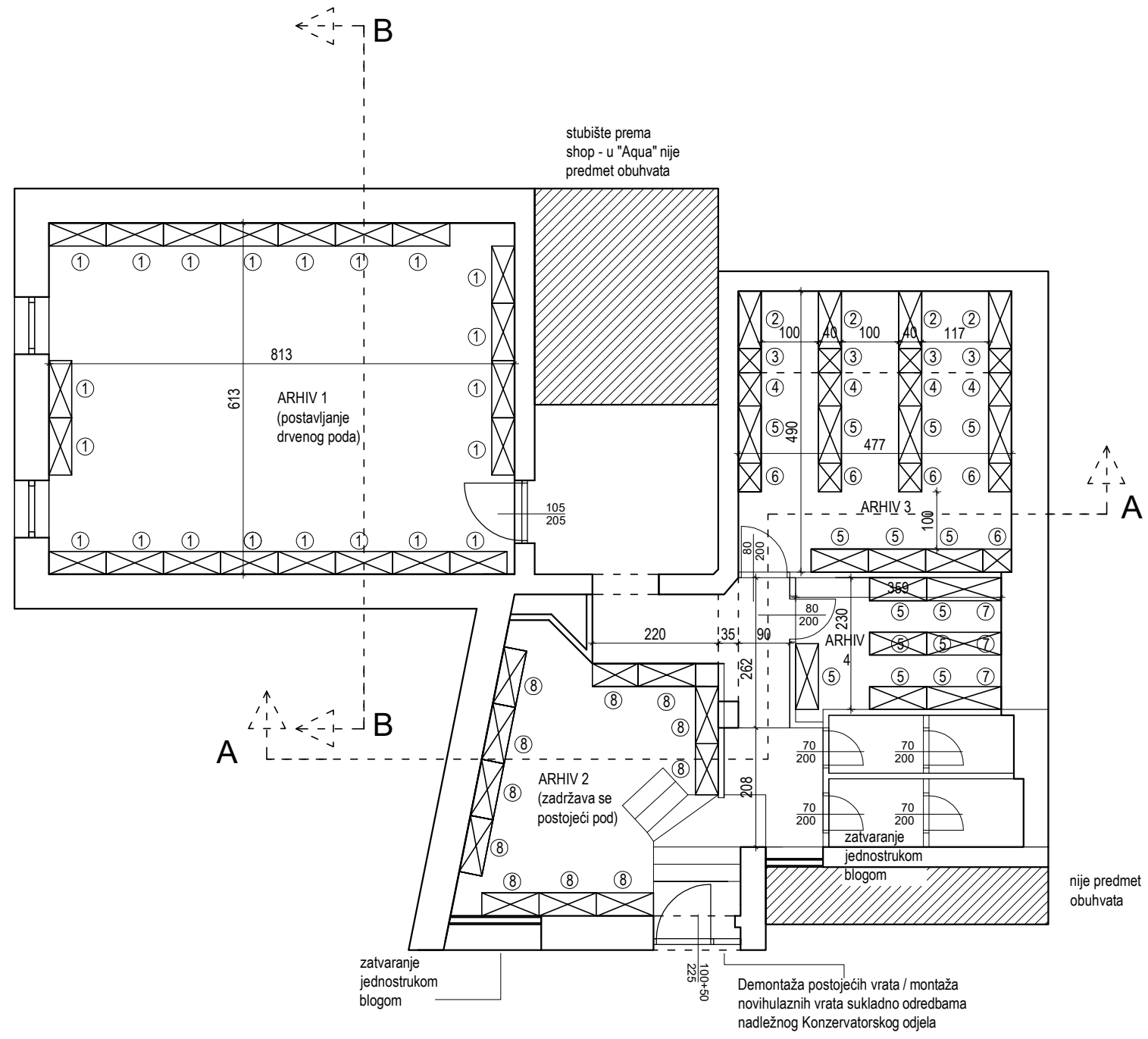
PROČELNICA:
Angela Bujas, prof.

Angela Bujas

Dostaviti:

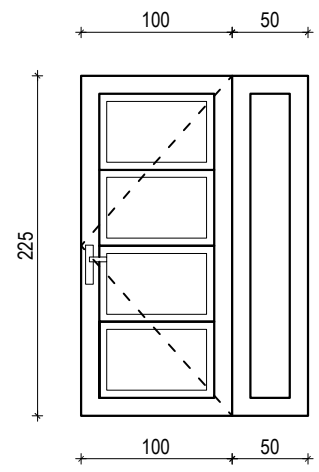
1. GRAD ŠIBENIK, Upravni odjel za financije, Trg palih branitelja Domovinskog rata 1, 22000 Šibenik, s povratnicom
2. Pismohrana

NACRTI UREĐENJA



- ① metalne police modul 40 x 100 cm visina: do stropa (h = 250 cm) kom: 21
- ② metalne police modul: 40 x 100 cm visina: do stropa (h= 210 cm) kom: 4
- ③ modul: 40 x 40 cm visina: do stropa (h= 210 cm) kom: 4
- ④ metalne police modul: 40 x 60 cm visina: do stropa (h= 230 cm) kom: 4
- ⑤ modul: 40 x 100 cm visina: do stropa (h= 230 cm) kom: 14
- ⑥ modul: 40 x 50 cm visina: do stropa (h= 230 cm) kom: 5
- ⑦ modul: 40 x 30 cm visina: do stropa (h= 230 cm) kom: 3
- ⑧ metalne police modul: 40 x 100 cm visina: do stropa h= 300 cm kom: 11

IZGLED ULAZNIH VRATA M 1:50

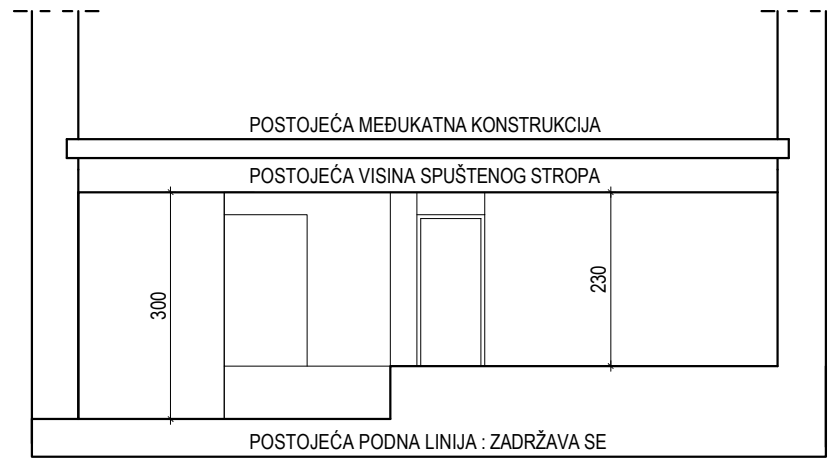


PUNA DRVENA VRATA S UKLADAMA (masivno drvo)
JEDNOKRILNA VRATA S FIKSNIM DIJELOM

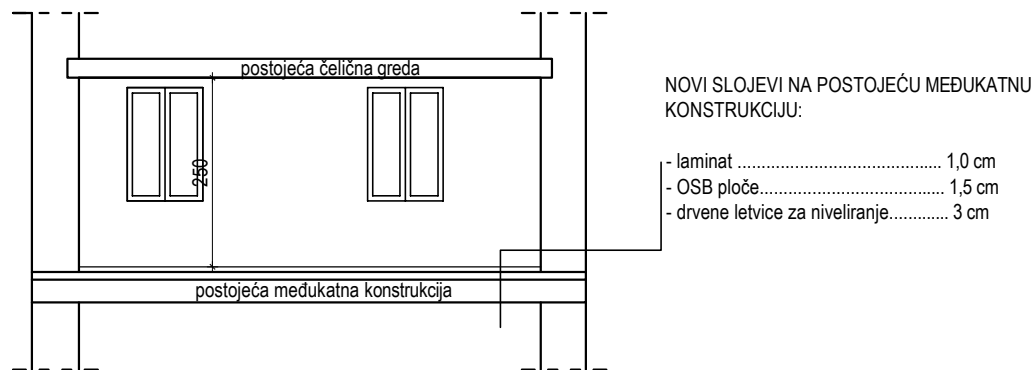
zadržavanje jednostrukom blogom
Demontaža postojećih vrata / montaža novih ulaznih vrata sukladno odredbama nadležnog Konzervatorskog odjela

KRAK d.o.o. ŠIBENIK, Bana J. Jelačića 78 I OIB: 90692188354		tel. 022 / 322 617 mob. 098 / 174 4835 www.krak.hr
INVESTITOR:	GRAD ŠIBENIK OIB: 55644094063 Trg Palih branitelja Domovinskog rata 1, 22000 Šibenik	
GRAĐEVINA:	UREĐENJE ZGRADE GRADSKOG ARHIVA na adresi Kralja Tomislava 15, 22000 Šibenik k. č. br. 5918/1, k. o. Šibenik	
FAZA:	IDEJNO RJEŠENJE PROJEKT UREĐENJA	
SADRŽAJ:	TLOCRT PRIZEMLJA - PROJEKTIRANO STANJE	
OVLAŠTENI INŽENJER:	HRVATSKA KOMORA INŽENJERA GRAĐEVINARSTVA Mario Raič mag. ing. uedif. Ovlašteni inženjer građevinarstva	SURADNIK: TONI COPIĆ mag. ing. građ.
TD 13/22 - I	M 1: 100 kolovoz, 2022. g.	LIST br. 1

PRESJEK A - A M 1:100



PRESJEK B - B M 1:100



KRAK d.o.o.		ŠIBENIK, Bana J. Jelačića 78 I OIB: 90692188354	tel. 022 / 322 617 mob. 098 / 174 4835 www.krak.hr
INVESTITOR:	GRAD ŠIBENIK	OIB: 55644094063	Trg Palih branitelja Domovinskog rata 1, 22000 Šibenik
GRADEVINA:	UREĐENJE ZGRADE GRADSKOG ARHIVA na adresi Kralja Tomislava 15, 22000 Šibenik k. č. br. 5918/1, k. o. Šibenik		
FAZA:	IDEJNO RJEŠENJE PROJEKT UREĐENJA		
SADRŽAJ:	PRESJECI - PROJEKTIRANO STANJE		
OVLAŠTENI INŽENJER:	 Mario Raič mag. ing. arh. Ovlašteni inženjer građevinarstva G 5203		SURADNIK: TONI COPIĆ mag. ing. građ.
TD 13/22 - I	M 1 : 100	kolovoz, 2022. g.	LIST br. 2